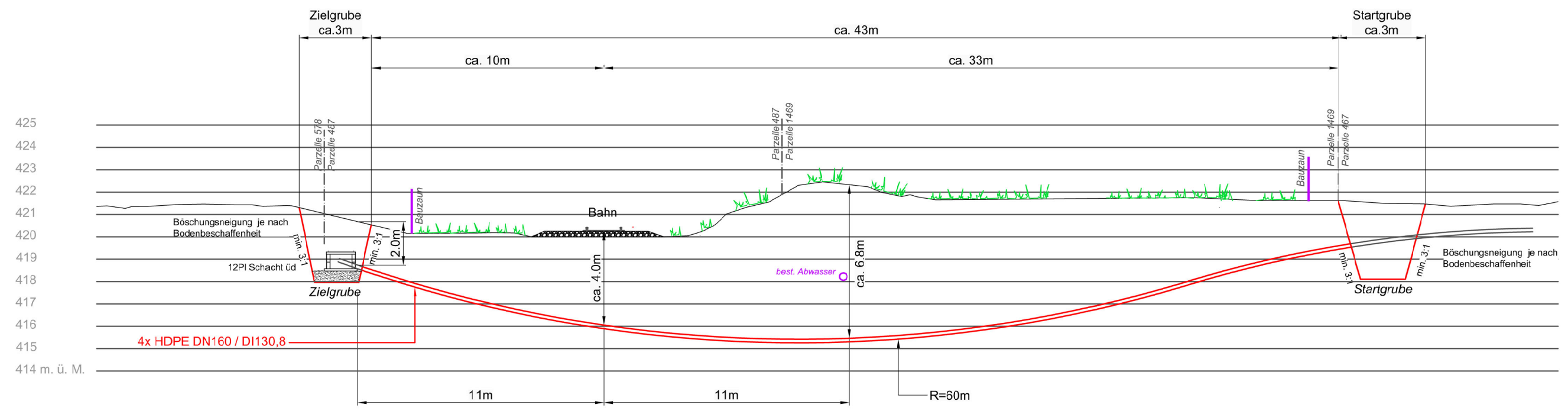
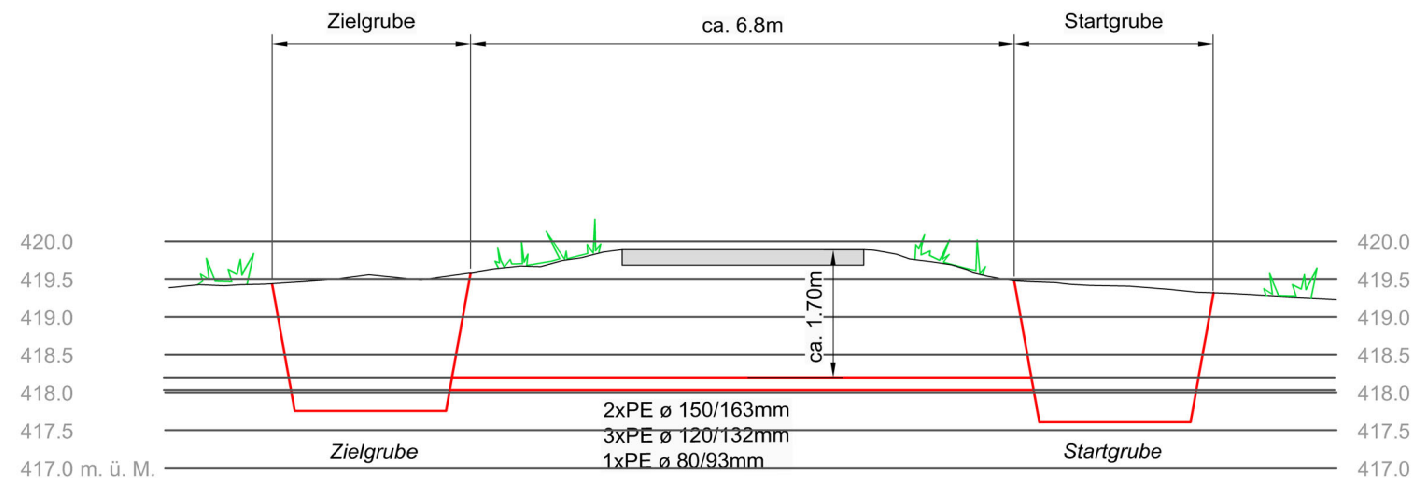


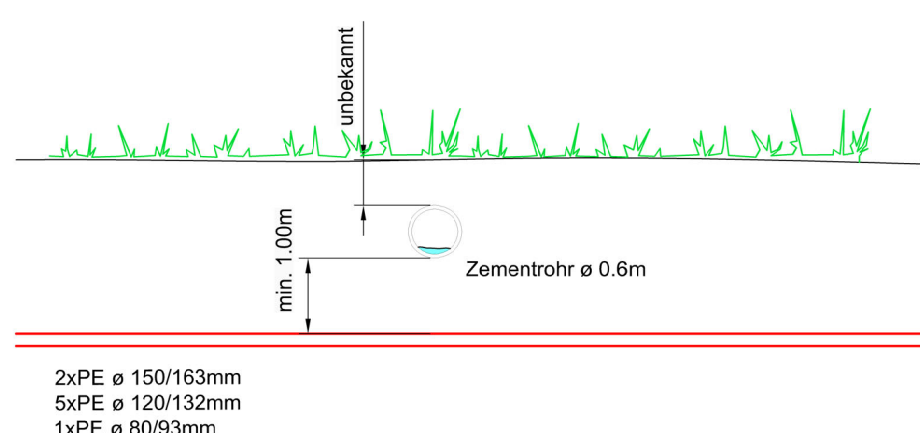
Schnitt B - B 1:200
Spülbohrung EV Schänis
SBB Bahnstrecke: Ziegelbrücke West - Rapperswil Ost
Zwischen Bhf Foren - Bhf Ziegelbrücke
Koordinaten: 2721804 / 1223942
SBB Linien 73'536,8 km



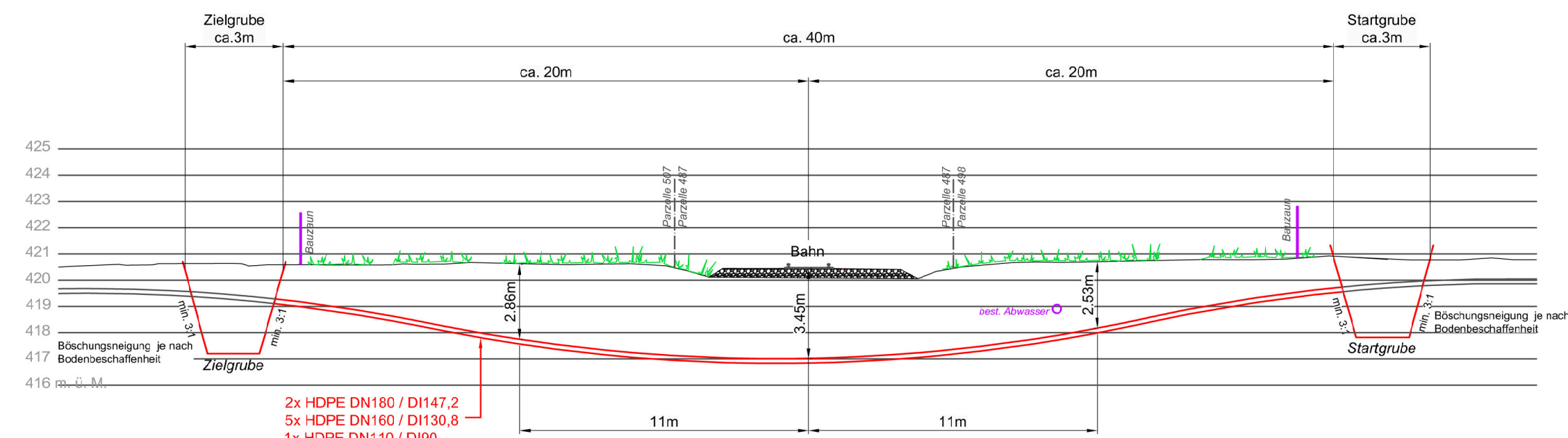
Strassenquerung C - C 1:100
General-Hotze-Weg



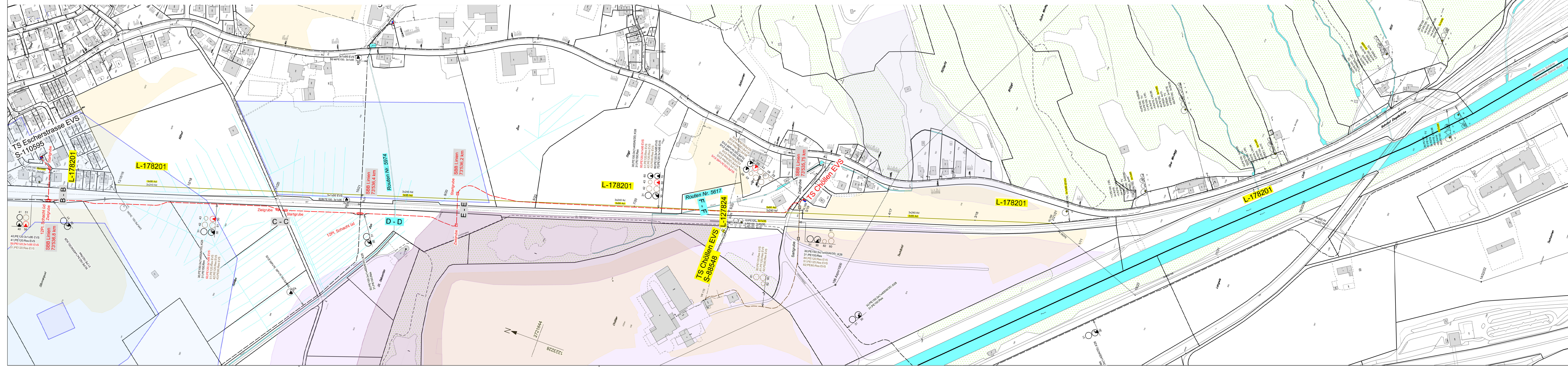
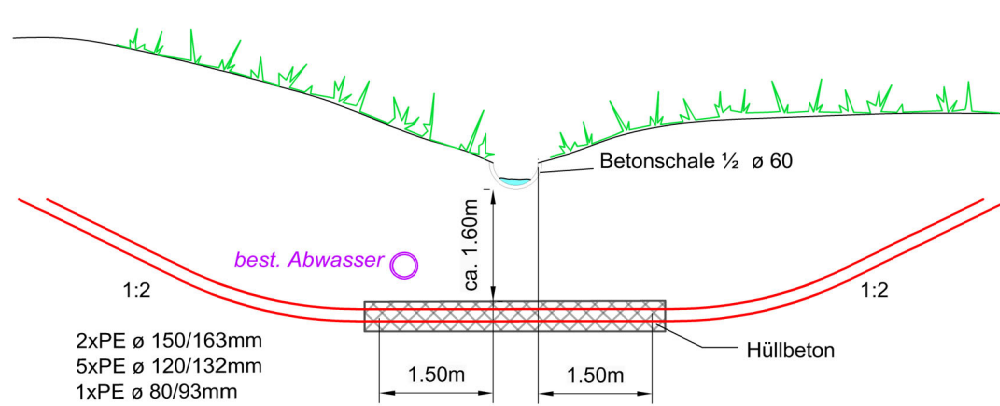
Gewässerquerprofil D - D 1:100
Routen Nr. 5974



Schnitt E - E 1:200
Spülbohrung SAK/EVS
SBB Bahnstrecke: Ziegelbrücke West - Rapperswil Ost
Zwischen Bhf Foren - Bhf Ziegelbrücke
Koordinaten: 2721978 / 1223397
SBB Linien 73'536,2 km

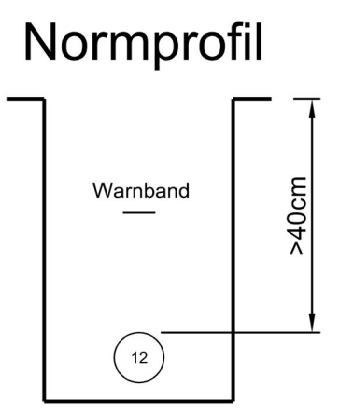


Gewässerquerprofil F - F 1:100
Routen Nr. 5617



Grundwasserschutzzonen/-areale			
	rechtskräftige Grundwasserschutzzone S1		Fruchtfolgefläche
	rechtskräftige Grundwasserschutzzone S2		Ausbreitungsgebiet Feuchtgebiete
	rechtskräftige Grundwasserschutzzone S3		Kerngebiet Feuchtgebiete
	provisorische Grundwasserschutzzone		

	Bestehend	Neu	Abbruch	Kabelquerschnitt / Rohranlage best. neu
Freileitung	50/110kV			
	16/20kV			
	0.4kV			
Kabel	50/110kV			
	16/20kV			
	0.4kV			
LWL				
Reserve				
Telecom				



**ST.GÄLLISCH-SPENZERLISCHES
KRAFTWERKE AG**
Vadianstrasse 30 | P.F. 2041
CH-9001 St. Gallen
T +41 (0)77 329 50 55 | info@sak.ch | sak.ch

Plan Nr. 2025-137

Massstab 1:2000

Projekt Nr.

Gemeinde Schänis

16kV Kabelleitung

TS Escherstrasse - TS Chollen

Vorlageplan

Gezeichnet EIS 22.05.2025

Gespr. MEJ 26.06.2025

Freigegeben

Änderung A NAD 01.07.2025

Änderung B EIS 01.07.2025

Änderung C

Ersatz für